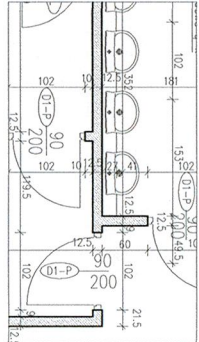
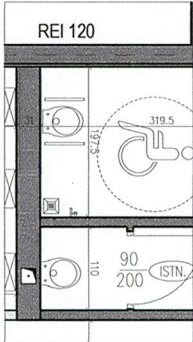


TERMINAL T1 ROZBUDOWA PIĘTRO I

LEGENDA



ŚCIANY NOWE



ŚCIANY ISTNIEJĄCE

- PORT LOTNICZY
- URZĄD CELNY
- STRAŻ GRANICZNA

KIEROWNIK BUDOWY  
PRZEBUDOWA  
mgr inż. Piotr Górecki  
mgr inż. Piotr Górecki  
ul. Słowackiego 200, 80-258 Gdańsk

WŁASNIK  
PORT LOTNICZY GDAŃSK SP. Z O.O.  
ul. Słowackiego 200, 80-258 Gdańsk

AKTUALIZACJE RYSUNKU / REVISION:

IND. / NO.	OPIS / DESCRIPTION	DATA / DATE	PODPIS / SIGNATURE
1	-	-	-
2	-	-	-
3	-	-	-
4	-	-	-

INWESTOR  
PORT LOTNICZY GDAŃSK SP. Z O.O.  
ul. Słowackiego 200, 80-258 Gdańsk

GENERALNY PROJEKTANT  
TSE POLSKA  
ul. Wysłowska 61e/7

TSE POLSKA Sp. z o.o. Sp. k.  
ul. Wysłowska 61e/7  
80-258 Gdańsk  
tel.: 44 58 32 71 01  
e-mail: biuro@tsepol.pl  
www.tsepol.pl

A	OPIS	DATA
WYDANIE	OPIS	2012-11-16

STADIUM	PROJEKT_WYKONAWCY	BRANŻA	ARCHITEKTURA
PRACOWNIA PROJEKTOWA	TSE Polska Sp. z o.o. Sp. k. ul. Wysłowska 61e/7		
KIEROWNIK PROJEKTOWA	mgr inż. arch. Roman Krawczyk		
PROJEKTOWA	mgr inż. arch. Magda Romanowicz		
OPRACOWAŁ	mgr inż. arch. Magda Romanowicz		
SPRAWDZIŁ			
STADIUM	NACZYNISKO	NR UPRAWNIENI	PODPIS

INIEŚĆ T1 - T2. Przebudowa dróg komunikacji ogólnej części terminala T1  
(przeniesienie stanowisk kontroli paszportowej z T2 do T1),  
Gdańsk, ul. Słowackiego 200, działka nr ew. 278 obręb 24.

TYTUŁ  
RZUT PIĘTRA I

DOKUMENTACJA PROJEKTOWA

NR PROJEKTU	NR RYSUNKU	AR03G01
A2+	SKALA 1:50	