

Port Lotniczy Gdańsk Sp. z o.o. Kwartalna Skrócona Informacja Finansowa za III kwartały 2021 roku



Port Lotniczy Gdańsk Spółka z Ograniczoną Odpowiedzialnością

Kwartalna Skrócona Informacja Finansowa za III kwartały 2021 roku

Spis treści

Kwartalne skrócone sprawozdanie z sytuacji finansowej	3
Kwartalne skrócone sprawozdanie z zysków i strat i innych całkowitych dochodów	5
Port Lotniczy Gdańsk Spółka z Ograniczoną Odpowiedzialnością	6
Kwartalne skrócone sprawozdanie ze zmian w kapitale własnym	7
Ruch lotniczy	8
Liczba obsłużonych pasażerów	9
Podział rynku przewozów regularnych według przewoźników	10
w okresie I-IX 2021 roku	10
Udział przewoźników tradycyjnych i niskokosztowych	11
w ruchu krajowym i zagranicznym	11
Najpopularniejsze połączenia w okresie I-IX 2021 roku	12
według całkowitej liczby pasażerów	12
NOWOŚCI	13
uruchomione od I do IX 2021 roku	13
Pasażerowie rejsów nieregularnych	14
Operacje lotnicze	15
Operacje lotnicze zrealizowane od I do IX w latach 2010-2021	16
Przewozy cargo	17

Port Lotniczy Gdańsk Spółka z Ograniczoną Odpowiedzialnością

Kwartalne skrócone sprawozdanie z sytuacji finansowej

AKTYWA	31.12.2020	30.09.2021
Aktywa trwałe		
Rzeczowe aktywa trwałe	558 519	683 420
Wartości niematerialne	1 747	1 524
Inwestycje długoterminowe	0	0
Długoterminowe rozliczenia międzyokresowe	7 975	7 975
Aktywa trwałe	568 241	692 919
Aktywa obrotowe		
Zapasy	1 265	953
Należności krótkoterminowe	18 712	25 903
Inwestycje krótkoterminowe	44 341	72 136
Rozliczenia międzyokresowe	959	1 845
Aktywa obrotowe	65 277	100 837
AKTYWA OGÓŁEM	633 518	793 756

Kwoty zostały zaprezentowane w tysiącach PLN

Port Lotniczy Gdańsk Spółka z Ograniczoną Odpowiedzialnością

Kwartalne skrócone sprawozdanie z sytuacji finansowej

PASYWA	31.12.2020	30.09.2021
Kapitał własny		
Kapitał podstawowy	125 290	125 290
Kapitał zapasowy	251 129	251 141
Kapitał z aktualizacji wyceny	4 649	4 618
Zysk netto z lat ubiegłych	0	0
Zysk/Strata netto za okres sprawozdawczy	- 19	- 6 800
Kapitał własny ogółem	381 049	374 249
Zobowiązania		
Obligacje	8 800	192 100
Pozostałe zobowiązania	0	0
Zobowiązania długoterminowe	8 800	192 100
Zobowiązanie z tyt. kredytów i pożyczek	0	4
Obligacje	29 019	14 500
Zobowiązania handlowe	5 785	21 640
Zobowiązania z tyt. podatków i ubezpieczeń	5 370	2 079
Zobowiązania z tyt. świadczeń pracowniczych	1 037	924
Zobowiązania krótkoterminowe	72 680	66 282
Zobowiązania	81 480	258 382
Rezerwy na zobowiązania	59 148	57 412
Przychody przyszłych okresów	111 841	103 713
PASYWA OGÓŁEM	633 518	793 756

Kwoty zostały zaprezentowane w tysiącach PLN

Port Lotniczy Gdańsk Spółka z Ograniczoną Odpowiedzialnością

Kwartalne skrócone sprawozdanie z zysków i strat i innych całkowitych dochodów

	I - XII 2020	I - IX 2021
Przychody ze sprzedaży	83 977	62 816
Koszty działalności operacyjnej, w tym:	112 141	81 066
<i>Amortyzacja</i>	40 901	26 610
Zysk/Strata ze sprzedaży	- 28 164	- 18 250
Pozostałe przychody	31 644	12 447
Pozostałe koszty operacyjne	916	823
Zysk/Strata na działalności operacyjnej	2 564	- 6 626
Przychody finansowe	540	4
Koszty finansowe	2 555	178
Zysk/Strata przed opodatkowaniem	549	- 6 800
Podatek dochodowy	568	0
Zysk/Strata netto z działalności kontynuowanej	- 19	- 6 800
Zysk/Strata netto za okres sprawozdawczy	- 19	- 6 800
Pozostałe całkowite dochody	0	0
Całkowite dochody ogółem za okres sprawozdawczy	- 19	- 6 800
WSKAŹNIKI:		
ROA	0,00	-0,86
ROE	0,00	-1,82
ROS	- 0,02	- 10,83
Zadłużenie ogółem	12,86	32,55
Zadłużenie kapitału własnego	21,38	69,04
Zadłużenie długoterminowe	2,31	51,33

Kwoty zostały zaprezentowane w tysiącach PLN

Port Lotniczy Gdańsk Spółka z Ograniczoną Odpowiedzialnością

Kwartalne skrócone sprawozdanie z przepływów pieniężnych

	I - XII 2020	I - IX 2021
DZIAŁALNOŚĆ OPERACYJNA		
Zysk/Strata netto za okres sprawozdawczy	- 19	- 6 800
Korekty:	28 295	20 660
Amortyzacja	40 901	26 610
Odsetki i udziały w zyskach	947	140
Zysk (strata) z działalności inwestycyjnej	- 50	0
Zmiana stanu rezerw	- 1 530	-1 735
Zmiana stanu zapasów	154	311
Zmiana stanu należności	2 984	-7 191
Zmiana stanu zobowiązań krótkoterminowych, z wyjątkiem pożyczek i kredytów	- 2 413	11 539
Zmiana stanu rozliczeń międzyokresowych	-12 776	- 9 014
Inne korekty	78	0
Przepływy pieniężne netto z działalności operacyjnej	28 276	13 860
DZIAŁALNOŚĆ INWESTYCYJNA		
Wpływy ze sprzedaży rzeczowych aktywów trwałych oraz wartości niematerialnych	50	0
Zbycie aktywów finansowych	0	0
Nabycie rzeczowych aktywów trwałych oraz wartości niematerialnych	-79 989	- 154 705
Nabycie aktywów finansowych	0	0
Przepływy pieniężne netto z działalności inwestycyjnej	- 79 939	- 154 705
DZIAŁALNOŚĆ FINANSOWA		
Emisja dłużnych papierów wartościowych	0	183 300
Inne wpływy finansowe	0	0
Wykup dłużnych papierów wartościowych	-29 000	-14 500
Odsetki zapłacone	-1 023	-160
Przepływy pieniężne netto z działalności finansowej	-30 023	168 640
Przepływy pieniężne netto ogółem	- 81 686	27 795
Środki pieniężne i ich ekwiwalenty na początek okresu	126 027	44 341
Środki pieniężne i ich ekwiwalenty na koniec okresu	44 341	72 136

Kwoty zostały zaprezentowane w tysiącach PLN

Port Lotniczy Gdańsk Spółka z Ograniczoną Odpowiedzialnością

Kwartalne skrócone sprawozdanie ze zmian w kapitale własnym

	Kapitał podstawowy	Kapitał zapasowy	Kapitał z aktualizacji wyceny	Zyski zatrzymane	Kapitał własny ogółem
Kapitał własny na 01.01.2021 r.	125 290	251 129	4 649	- 19	381 049
Strata netto za okres sprawozdawczy				- 6 800	- 6 800
Całkowite dochody za okres sprawozdawczy				- 6 800	- 6 800
Przeszacowanie wartości środków trwałych		31	-31		
Przeniesienie zysku na kapitał zapasowy		-19		19	
Kapitał własny na 30.09.2021 r.	125 290	251 141	4 618	- 6 800	374 249

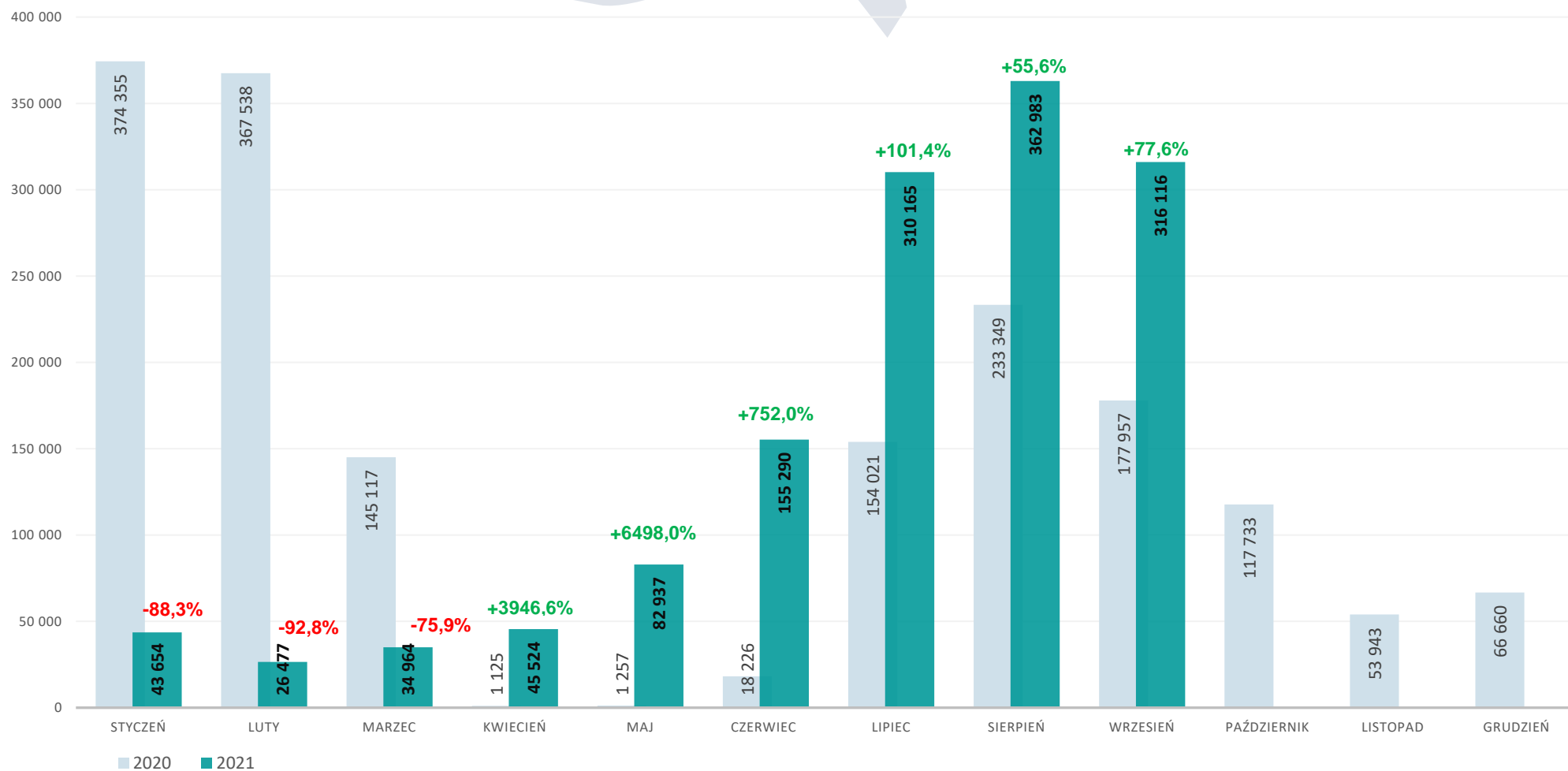
Kwoty zostały zaprezentowane w tysiącach PLN

Ruch lotniczy

w latach 2020-2021 w podziale na miesiące

316 116 pasażerów obsłużonych we wrześniu 2021

+77,6% wzrostu w porównaniu do września 2020

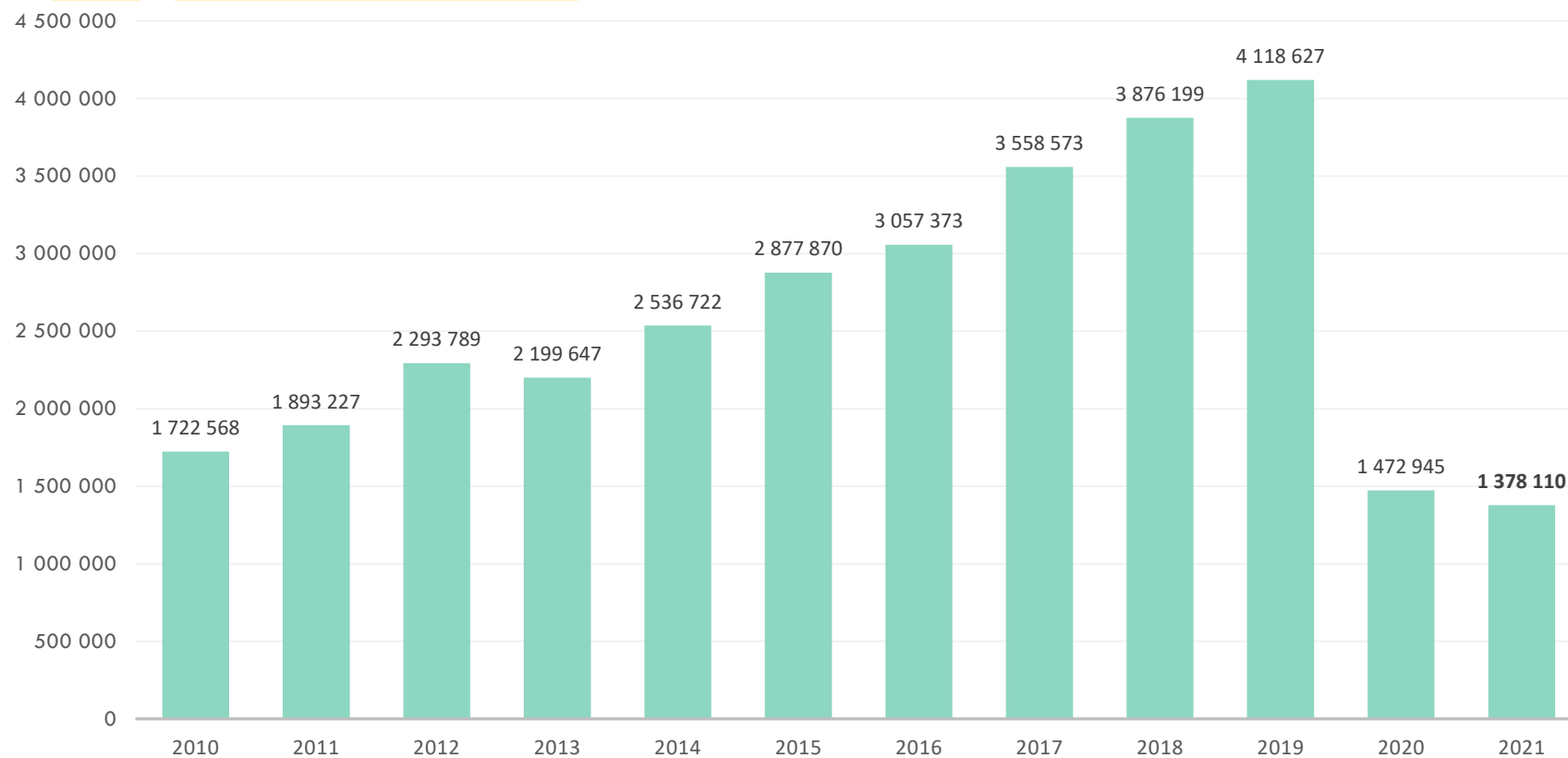


Liczba obsłużonych pasażerów

w III kwartałach w latach 2010 - 2021

1 378 110 pasażerów obsłużonych od I do IX 2021 roku

-6,4% w porównaniu do III kwartałów 2020 roku



Podział rynku przewozów regularnych według przewoźników w okresie I-IX 2021 roku

SAS

POLISH AIRLINES
LOT

Lufthansa

SWISS

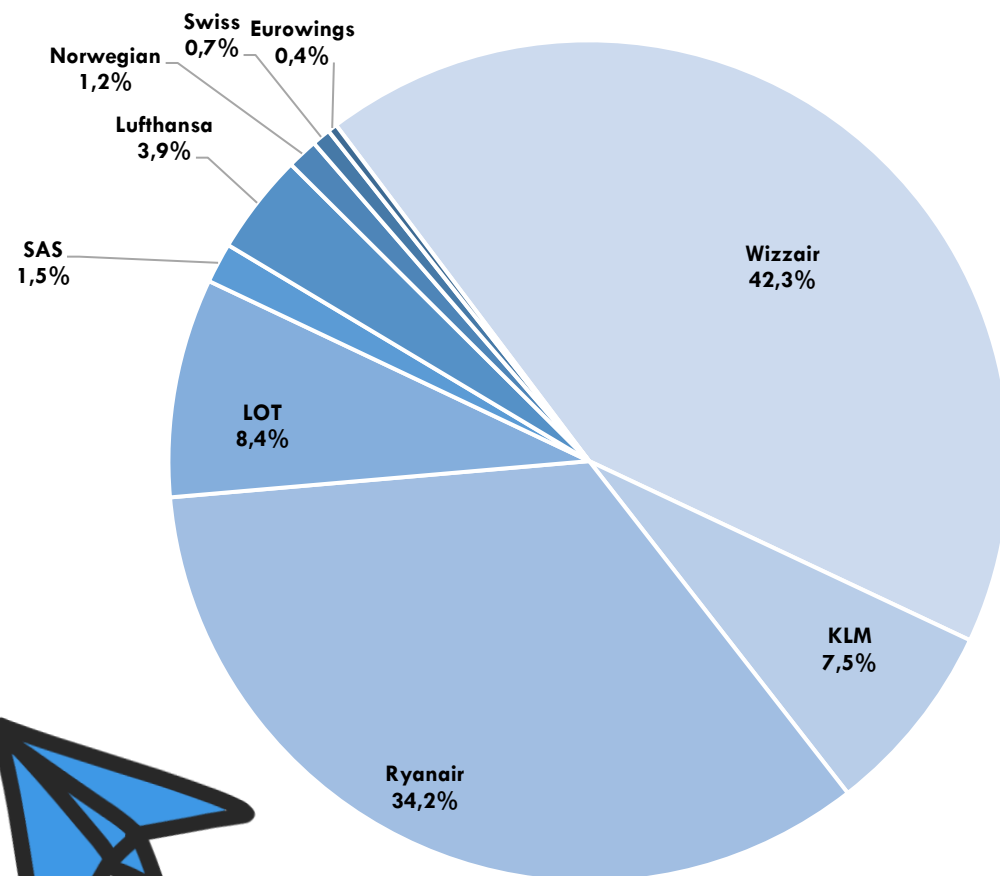
norwegian.com

KLM

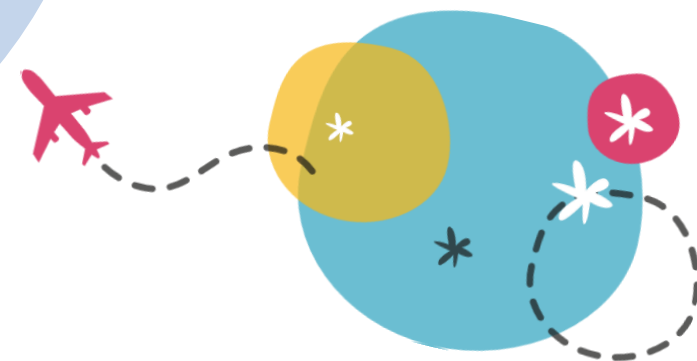
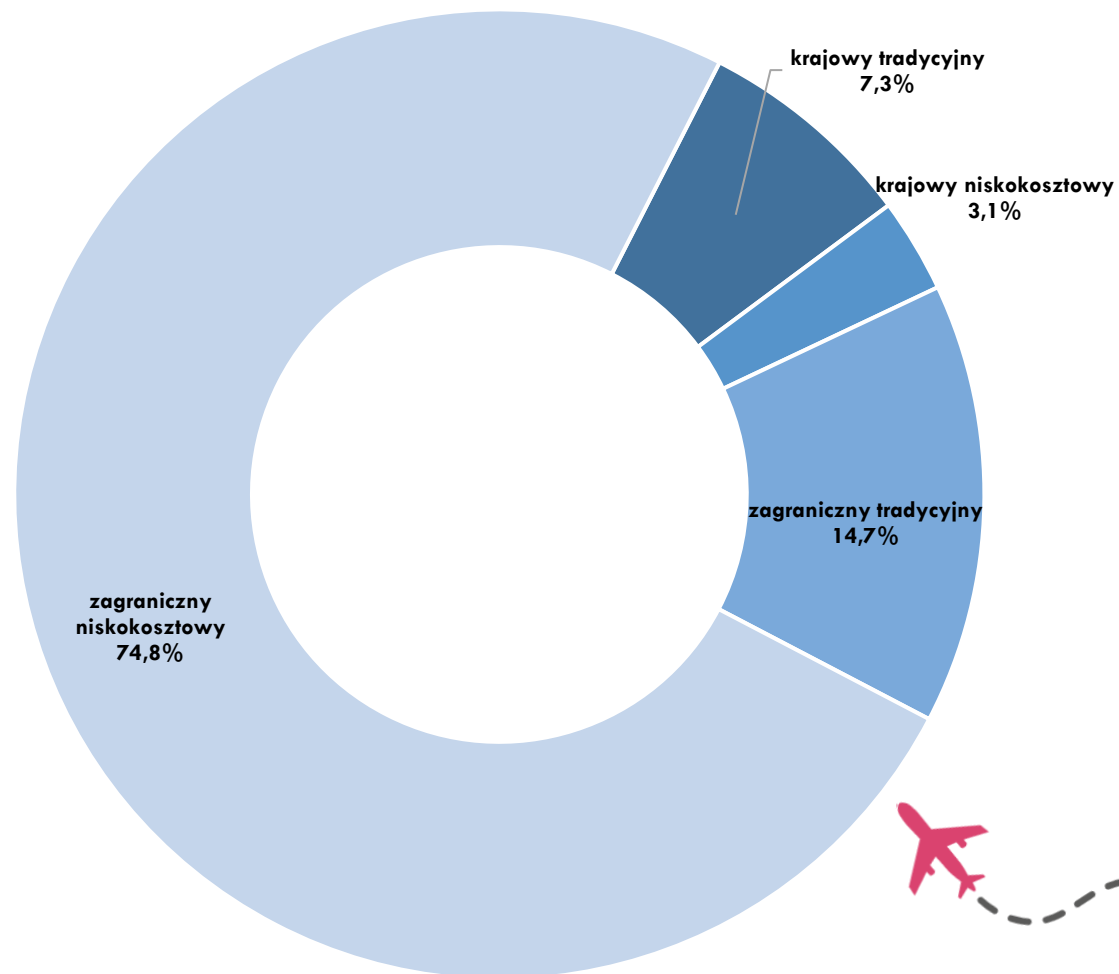
Eurowings

Wizzair
wizzair.com

RYANAIR



Udział przewoźników tradycyjnych i niskokosztowych w ruchu krajowym i zagranicznym



Najpopularniejsze połączenia w okresie I-IX 2021 roku
według całkowitej liczby pasażerów

TOP 10

1. Londyn	89 488
2. Amsterdam	88 599
3. Oslo	86 818
4. Sztokholm	77 625
5. Warszawa	66 237
6. Kijów	39 812
7. Kraków	38 424
8. Dublin	33 453
9. Frankfurt	27 735
10. Bergen	26 444



Wizzair
wizzair.com



LONDON



OSLO

NOWOŚCI
uruchomione od I do IX 2021 roku

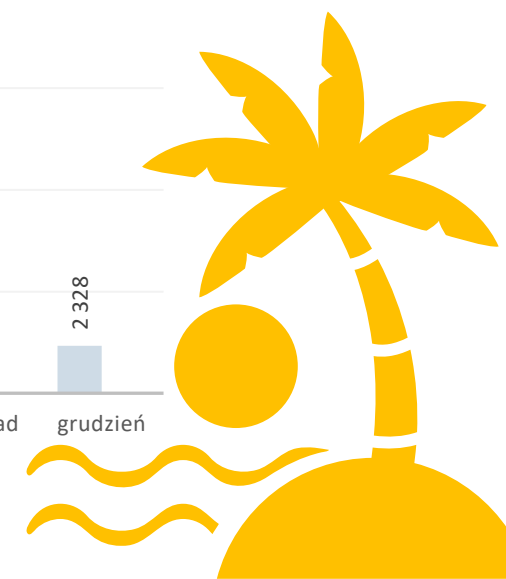
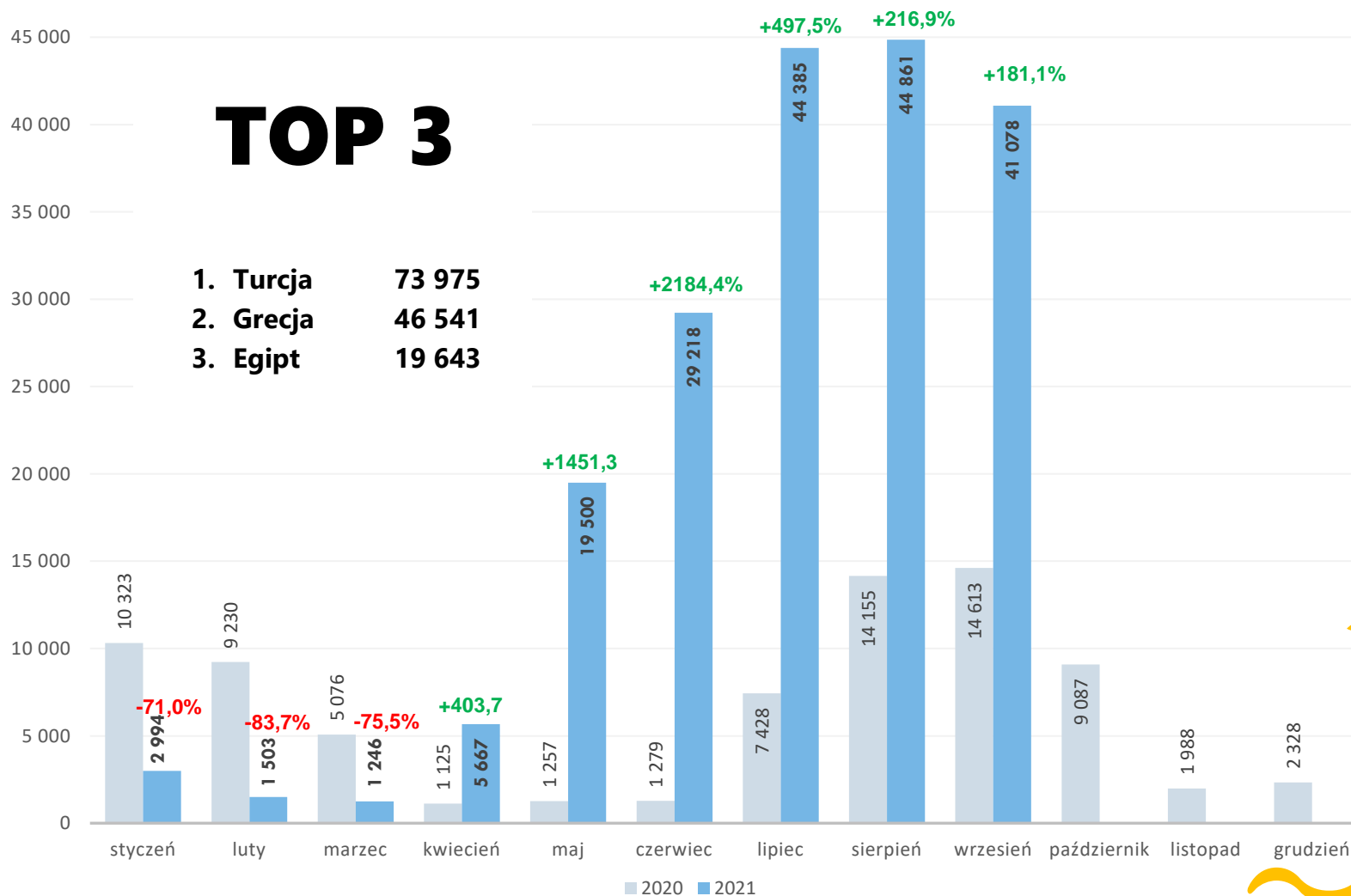




Pasażerowie rejsów nieregularnych

190 452 pasażerów obsługanych w ruchu nieregularnym w okresie od I do IX 2021

+195,3% w stosunku do analogicznego okresu w roku 2020

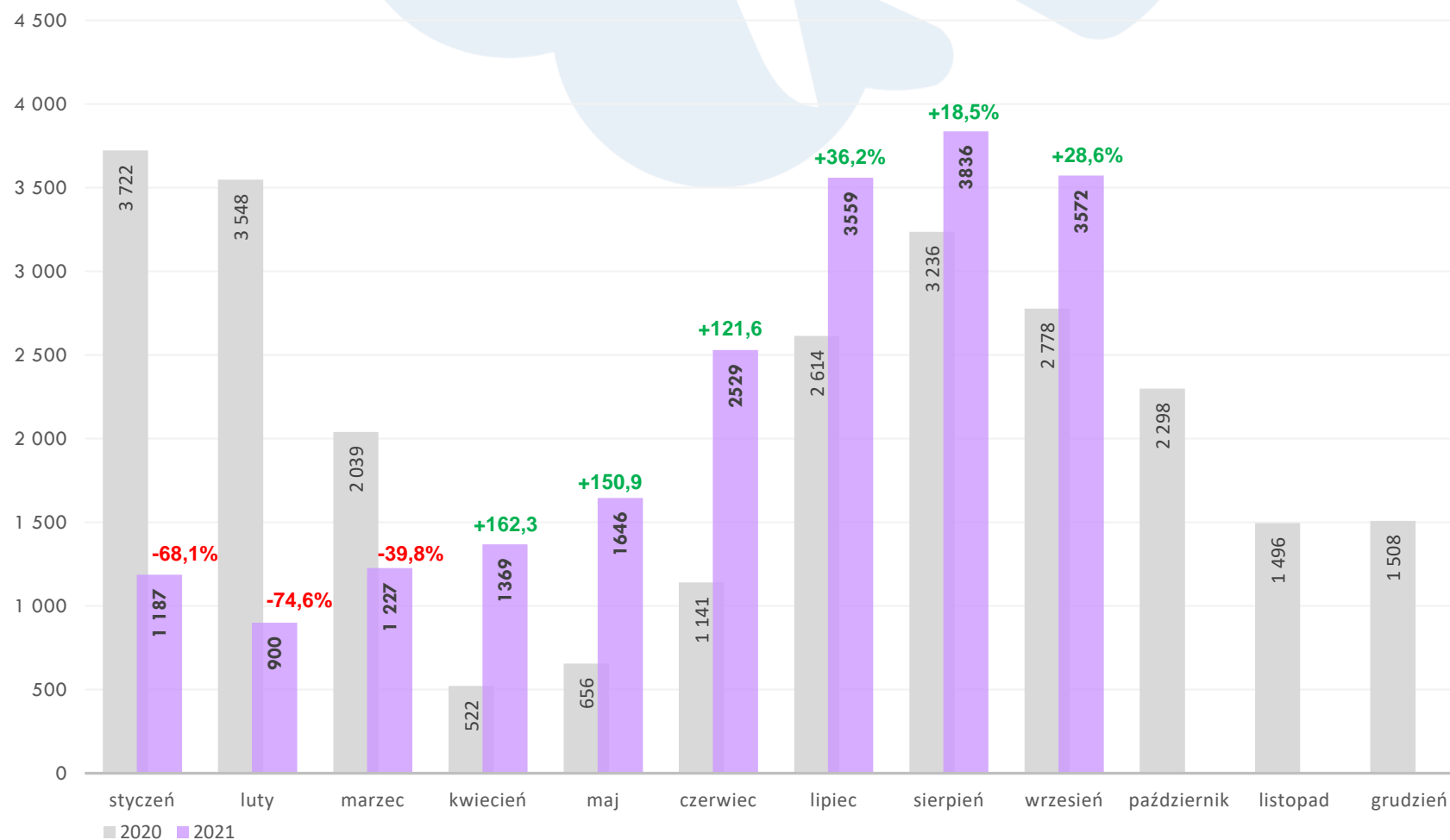


Operacje lotnicze

Liczba zrealizowanych operacji lotniczych w roku 2020 i w okresie od I do IX 2021 roku

3 572 operacji lotniczych zrealizowanych we wrześniu 2021 roku

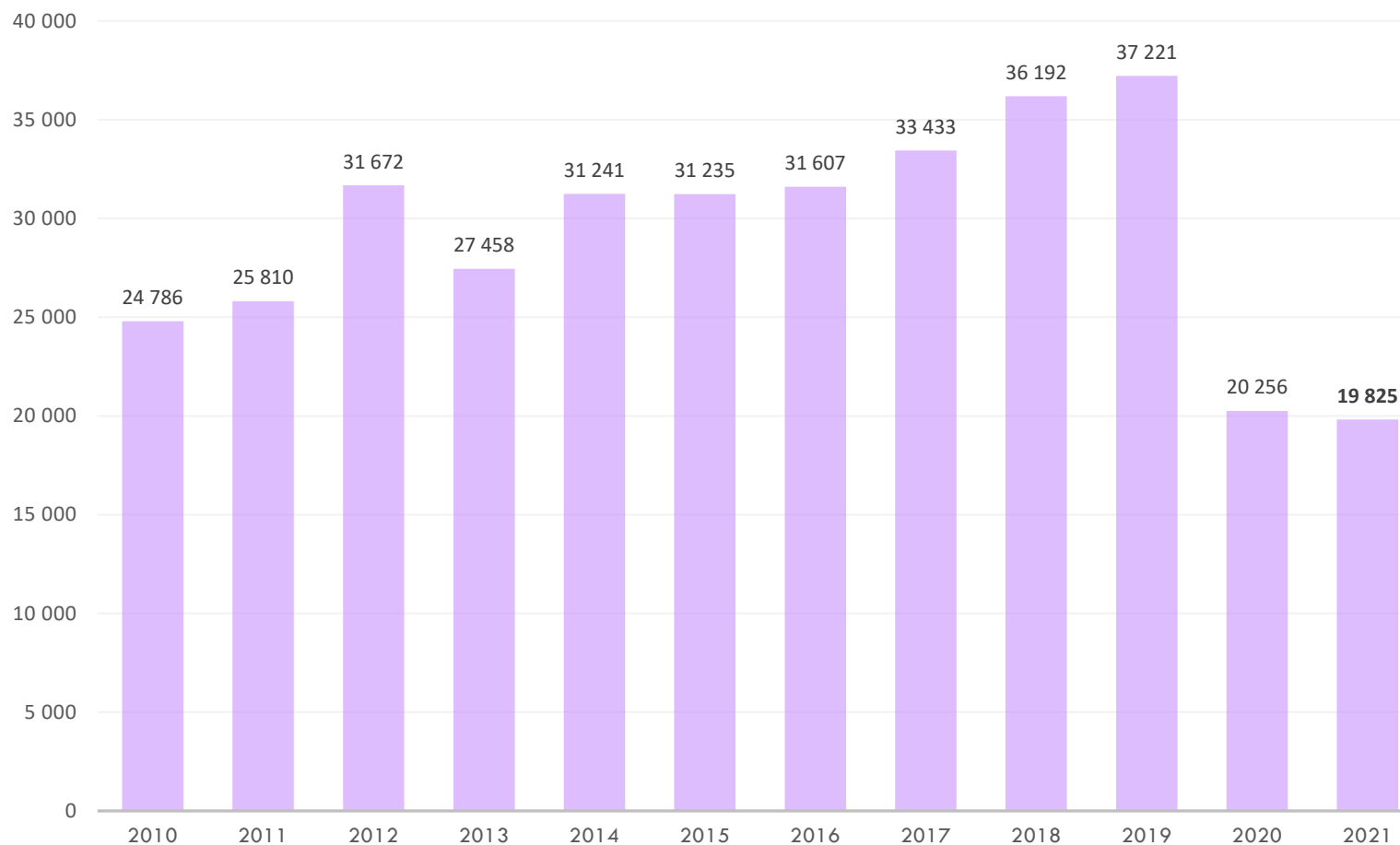
+28,6% w porównaniu do września 2020



Operacje lotnicze zrealizowane od I do IX w latach 2010-2021

19 825 operacji lotniczych wykonanych od I do IX 2021

-2,1% spadku w stosunku do analogicznego okresu w 2020 roku



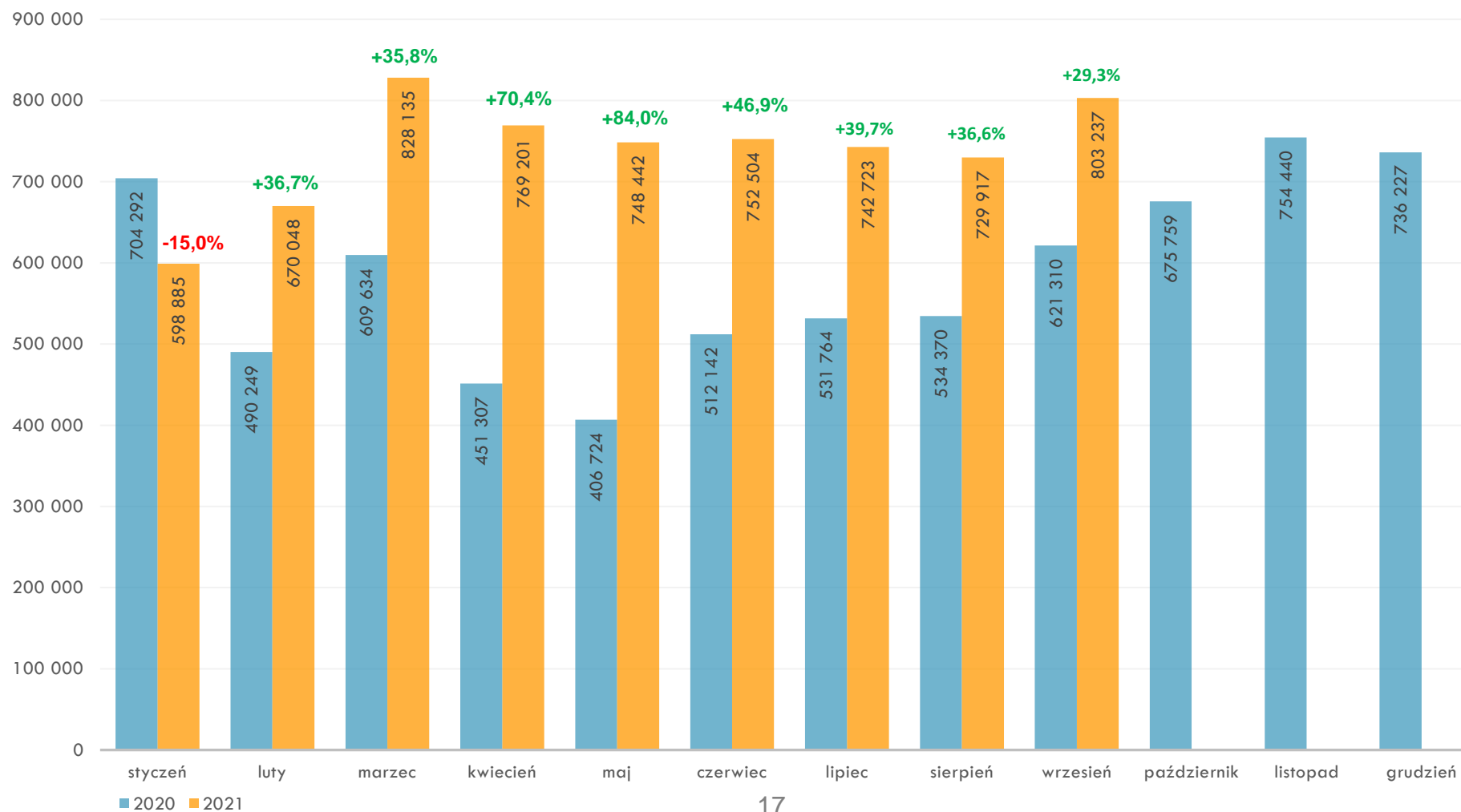


Przewozy cargo

+36,6% wzrostu w stosunku do okresu I-IX 2020

6 643 092 kg cargo przewiezionych w okresie I-IX 2021 roku

+1 781 300 kg cargo przewiezionych w I półroczu 2021 roku w porównaniu do I półrocza 2020



Powyższa kwartalna skrócona informacja finansowa została sporządzona według stanu na dzień 15 października 2021 roku.



Iwona Tomczyńska
Kierownik Działu Analiz Ekonomicznych i Marketingu



Dorota Wanagos
Główna Księgowa